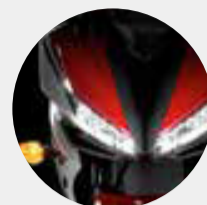
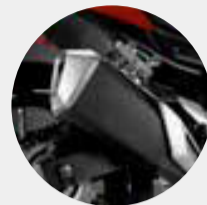




\*foto referencial



Luces Led



Escape más ligero y corto

## FICHA TÉCNICA

### MOTOR

Tipo	2 Cilindros a 20° de la Vertical, 4T, DOHC, enfriado por líquido
Cilindrada (cc)	471
Potencia Máxima	47 HP @ 8.500 RPM
Torque Máximo	43 Nm @ 7.000 RPM
Ralentí (RPM)	1.200 +/- 100
Capacidad de Aceite (Lts)	2,7 al cambio c/filtro (sugerido SAE 10W30)

### SISTEMA COMBUSTIBLE

Alimentación	Inyección Electrónica de Combustible (PGM-FI)
Capacidad de Estanque (Lts)	16.5 (sugerido 93 octanos s/plomo)

### SISTEMA ELÉCTRICO

Sistema Encendido	Digital y Transistorizada, con Partida Eléctrica
Batería	12 V - 8,6 A

### SISTEMA TRANSMISIÓN

Transmisión // Tipo	Mecánica // 6 Velocidades
---------------------	---------------------------

### CHASIS

Dimensiones (LxANxAL) mm	2.075 / 740 / 1.145
Altura Asiento (mm)	780
Peso en orden de marcha (Kg)	192

### SUSPENSIÓN

Delantera	Horquillas Telescópicas
Trasera	Basculante, Prolink

### TIPO NEUMÁTICO

Delantero	120/70ZR 17 M/C
Trasero	160/60ZR 17 M/C

### TIPO FRENO

Delantero	Disco Hidráulico c/ABS
Trasero	Disco Hidráulico c/ABS

### COLORES DISPONIBLES:



\*Todas las especificaciones son provisionales y pueden estar sujetas a cambios sin previo aviso.